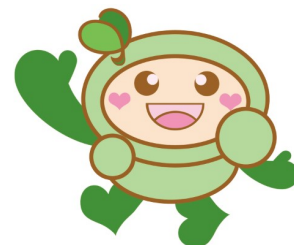


寿満ホームかみきたざわ

のご案内



マスコットキャラクター
シャジー



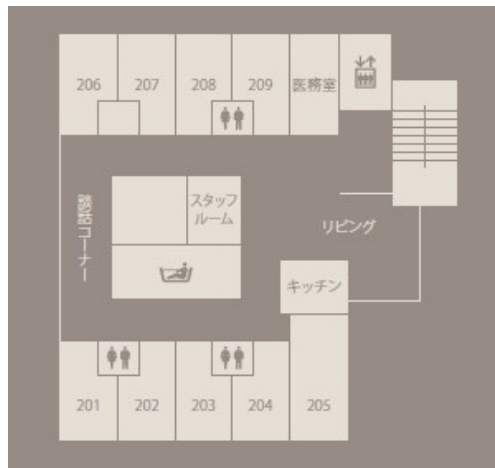
- 地域密着型特別養護老人ホーム
- 上北沢介護保険サービス
- 訪問看護ステーション上北沢

施設概要

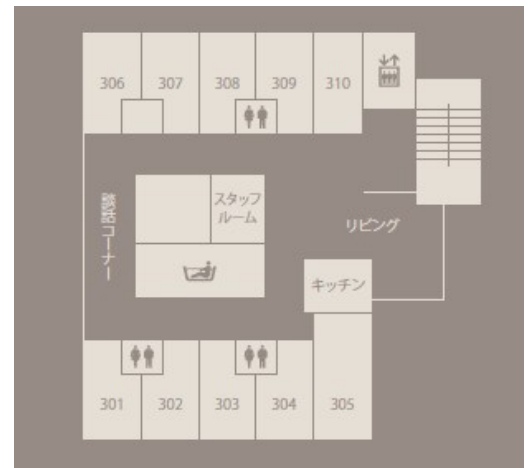
1階



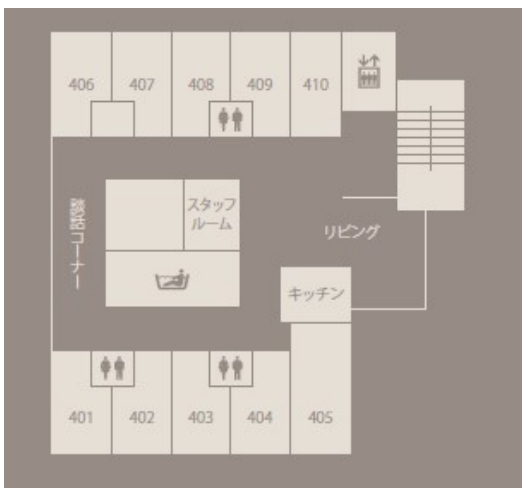
2階



3階



4階



4階	スタッフルーム 居室・共同生活室 談話コーナー・浴室
3階	スタッフルーム 居室・共同生活室 談話コーナー・浴室
2階	医務室・スタッフルーム 居室・共同生活室 談話コーナー・浴室
1階	受付・事務室・地域交流室 居宅介護支援事業所 訪問看護事業所

敷地面積	790.07m ²
建築面積	465.73m ²
延床面積	1378.78m ²
構造	鉄筋コンクリート造 地上4階
工期	着工 平成29年3月 竣工 平成30年1月
設置運営	社会福祉法人 世田谷区社会福祉事業団
定員	29名
開設	平成30年3月

案内図



お問い合わせ

寿満ホームかみきたざわ

☎ 03-6824-9080

FAX 03-3302-5520

上北沢介護保険サービス

☎ 03-6824-9081

訪問看護ステーション上北沢

☎ 03-6824-9082

〒156-0057

世田谷区上北沢1丁目32番11号

お問い合わせは上記または最寄りの
総合支所保健福祉課までどうぞ。

世田谷 ☎ 03-5432-1111 (代表)

北沢 ☎ 03-3323-9907

玉川 ☎ 03-3702-1894

砧 ☎ 03-3482-3179

烏山 ☎ 03-3326-6136