

# パートナー せたがや

PARTNER

2023 / 7  
No.91 令和5年 7月24日発行  
発行/世田谷区社会福祉事業団  
編集/総務課  
〒154-0017  
世田谷区世田谷 1-23-2  
電話 03-5450-8223 (代)  
FAX 03-5450-8294

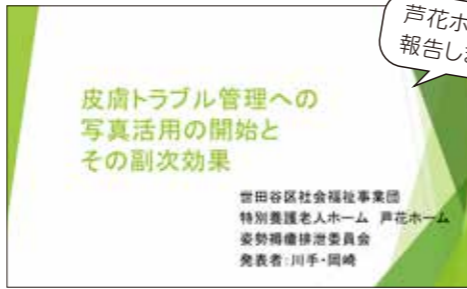
## 福祉のしごと魅力発信

シンポジウムは研修センターのホームページで視聴できます!! ぜひご覧ください!!

### 先駆的取り組みシンポジウム 公開講座

「誰もが安心して暮らし続けられる世田谷を目指して」  
～世田谷区の福祉の課題と事業所の  
先駆的な取り組みについて～

区内4事業者の先駆的な取り組み実践報告です。



### 在宅療養講演会・シンポジウム 公開講座

～住み慣れた自宅で最期まで安心して暮らし続けるために～

在宅療養・ACP(人生会議)について、当事者家族、医療・福祉従事者の話を踏まえ、「ご家族やご自身のこと」として考えてみませんか?



### せたがや福祉区民学会 第15回大会開催

令和5年11月11日(土)東京農業大学(桜丘1-1-1)で開催します。

内容:講演「障害者支援施設こころみ学園とそのワイン醸造場ココ・ファーム・ワイナリーの歩み～あったものがんぼん～」, 分科会(口頭発表, ポスター発表), ワークショップ等。  
みなさんのご参加をお待ちしています。



令和4年12月3日  
第14回大会より



## 世田谷区福祉人材育成・研修センター

〒156-0043 世田谷区松原 6-37-10 世田谷区立保健医療福祉総合プラザ1階  
電話 03-6379-4280 FAX 03-6379-4281

## ご寄附

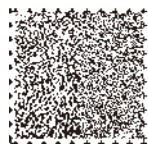
多くの皆様より、善意の寄附金、寄附物品をいただきました。心から御礼申し上げます。  
令和5年4月～令和5年5月にご寄附いただいた方

湯川 忠照 様、中村 一夫 様、阿部 光一 様 他

(※お名前はご了承いただいた方のみ掲載しております)

当法人への寄附は、所得税等の税法上の優遇措置の適用がございませぬ。ご寄附のお申し出は下記の問い合わせ先、または各事業所までお願いいたします。

問 経営企画課 経営企画係 ☎ 03-5450-8595



Uni-Voice

## 特集 世田谷区福祉人材育成・研修センターの取り組み



研修センターの公式キャラクター **じんざいくん**です。ぼくが、研修センターの取り組みを紹介します!

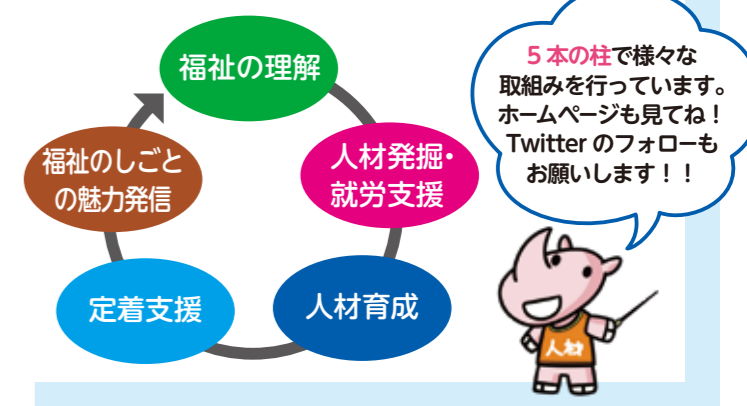
研修センターは、世田谷区立保健医療福祉総合プラザ1階にあります。

### 誰もが自分らしく、安心して住み慣れた地域で暮らし続けられるために・・・

世田谷区福祉人材育成・研修センターでは、福祉人材の確保・育成・定着支援に総合的に取り組んでいます。

世田谷区内の医療・福祉従事者は、区民お一人おひとりが望む生活を実現できるように、専門職としての知識や技術を活かし、多職種のチームでより良いケアに向け、様々なサービスを組立て提供しています。医療・福祉従事者が適切なサービスを提供できるように、研修センターでは様々な研修や調査・研究を行っています。

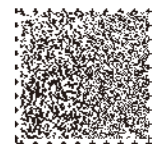
今回は研修センターの取り組みを紹介します。



▲ホームページ



▲Twitter



Uni-Voice

## 福祉の理解促進

### 小・中・高校生 夏休み福祉体験 7月31日～8月21日に開催

福祉を身近に感じてもらえるよう、夏休みに、障害者スポーツや高齢者施設の取組みの紹介、介護ベッドや車いすなどの体験を行います。親子での参加も可能です。ぜひご参加ください。  
開催場所：世田谷区福祉人材育成・研修センター



段差が難しかった  
コツがつかめた♪

仕組みや動かし  
方がわかった!

### 手話カフェ 楽しく、初めの1歩!! 第2金曜日午後2時～3時に開催

世田谷区聴覚障害者協会の方を先生にお迎えし、挨拶・自己紹介・指文字、簡単な会話など、様々な年代の方が一緒に楽しく学んでいます。手話に興味のある方のご参加をお待ちしています。



楽しく  
学習できた♪

また参加  
したい

とてもわかり  
やすい!

## 人材育成

## 定着支援

研修センターでは、世田谷区内でサービスを提供する医療・福祉従事者向けに、年間約110本の研修を実施しています。そのうち、研修センターのホームページから、申し込み不要でどなたでも24時間自由にご覧いただける「公開講座」をご紹介します。

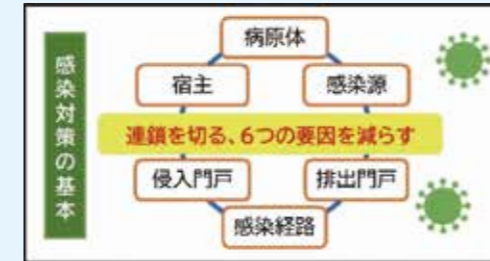
### 公開講座 その1

#### 福祉サービス従事者に必要な感染対策 ～新型コロナウイルスの対策を中心に～

感染症対策の最新の正しい知識を動画で学びます!大変参考になります!



動画はこちらから!



### 公開講座 その2

#### 事例MANGAで学ぶ よりよいケアの実現 ～実践例より～

利用者視点のケアのポイントを動画で分かりやすく学べます!



動画はこちらから!



↓漫画です!

#### 安心して在宅生活を送るために…

腰痛予防「福祉用具活用のススメ」リーフレットを配付しています!



FREE

腰痛予防体操の動画も見られます!

## 人材発掘・就労支援

### 入門講座、相談・面接会 (年間4回) 共催：ハローワーク渋谷

仕事内容の説明や職員による座談会をとおして、仕事の魅力をご紹介します。関心のある事業所の担当者に直接、勤務条件などの相談ができます。



#### 入門講座

福祉の仕事内容や働き方について、映像を交え説明します。



#### 相談・面接会

担当者に気軽に働き方など質問や相談ができます。



#### 座談会

仕事のやりがいや魅力を座談会の動画でご覧いただけます。



#### 事業所 PR タイム

事業所紹介動画とメッセージで事業所の特色をアピールします。



▲福祉用具の展示・体験 @SETAGAYA 写真展

### 区内介護施設等見学会 (年間5回) 共催：ハローワーク渋谷

区内の特別養護老人ホームやグループホームなどを訪問し、働く職員や利用者さんの様子など施設の雰囲気を感じながら、職員の説明を聞き、気軽に働き方などについて質問ができます。



Uni-Voice

## 介護職員初任者研修

介護のお仕事はもちろん、家族介護やボランティアなどにも活かせる、介護の入門的資格となります。実際に介護の職場で働く介護や医療の従事者が、実践に基づき分かりやすい講義や演習を行っています。一緒に学んでみませんか?

### 令和5年度 第2回 介護職員初任者研修

9/12～開講します!!  
申込期間:7/14～8/31

受講料の  
助成があります  
(要件あり)。

一人ひとりの意見を大切に、グループワークを交えた講義を行っています。

130時間と長い研修で不安もありましたが、いつでも相談ができ、丁寧な対応で安心して、楽しく学べました。(受講者の声)



相手の立場を考え、理解を深められるよう、車いすでの外出や高齢者疑似体験、ベッドを使った実技演習を行っています。

様々なところで、職場体験ができ、生活スタイルに合わせた働きやすい職場が見つかりました。(受講者の声)

#### 講師の声

講師は全員、事業団の経験豊富な職員です。日々のご利用者・ご家族とのふれあいや、業務の中で学び培った経験をもとに、受講者の皆様に仕事のやりがいや魅力をお伝えしています。みんなで楽しく学んでいます!!

職場体験も  
できるよ!

お待ちして  
います!



Uni-Voice