



事業団だより  
No.63

平成30年3月15日発行  
発行/世田谷区社会福祉事業団  
編集/経営企画課経営企画係

〒154-0017  
世田谷区世田谷1-23-2

☎ 03-5450-8223(代)

FAX 03-5450-8294

事業団のホームページ ▶ <http://www.setagayaj.or.jp/>



「デイ・ホーム弦巻」 世田谷区弦巻5-13-19

区立中央図書館や大仙道児童遊園などに近く、閑静な住宅街の中にある通所介護施設です。入浴設備を完備し、一般型通所コース・認知症対応型通所コース・若年性認知症コースと様々なケアに対応できるよう取り組んでいます。 撮影:2月初旬

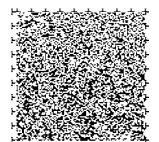
目次

- 1ページ 目次等
- 2ページ 地域密着型特別養護老人ホーム新規開設のお知らせ
- 3ページ 芦花ホーム休館のお知らせ、お役立ち情報
- 4ページ 利用者紹介、お知らせ



マスコットキャラクター  
シャージー

**パートナー** は世田谷区の各区民センター、出張所、まちづくりセンター、あんしんすこやかセンター、図書館等、及び スーパーマーケット **オオゼキ** (上町店、松原店、下北沢店、八幡山店、千歳烏山店、祖師谷大蔵店) で配布しています。



3月1日、当事業団初の  
地域密着型特別養護老人ホーム  
すま  
「寿満ホームかみきたざわ」

がオープンしました！



◀ 外観



◀ 正面玄関

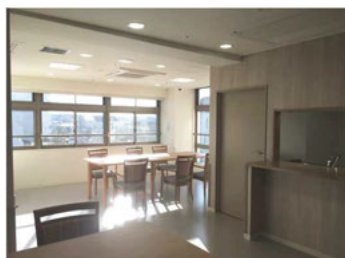
入所定員29人、ユニット型個室の小規模な施設です。

地域密着型特別養護老人ホームは、世田谷区在住の方を対象としており、より地域に根差した施設運営を目指しています。

ユニット型個室とは、プライバシー保護を重視した全室個室で、概ね10人を1つの生活単位としています。寿満ホームかみきたざわでは、このユニットケアにおいて、よりきめ細やかなケアを実践してまいります。（※写真の撮影時期はいずれも平成30年1月下旬です。）



▲ 個室



▲ 共同生活室



▲ 浴室



▲ 談話コーナー

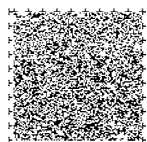
すま  
寿満ホームかみきたざわ

所在地：世田谷区上北沢1-32-11

電話：03(6824)9080

FAX：03(3302)5520

※訪問看護ステーションと居宅介護支援事業所を併設しています



平成28年4月からの障害者差別解消法施行に伴い、広報紙「パートナー」では文字情報をデジタル信号に変えることで、視覚障害者などが音声でその情報を知ることができる「音声コード」を紙面に挿入しています。音声コードを専用の「活字文書読み上げ装置」で読み取ると、掲載情報を音声で聞くことができます。

# 芦花ホーム休館のお知らせ

特別養護老人ホーム芦花ホームは、平成7年の開設から20年以上経過し、空調設備等が老朽化しています。このたび、大規模改修のため平成30年5月から約1年間休館いたします。休館中は再開準備室を設置し、お問い合わせ等に対応いたします。

なお、併設している「デイ・ホーム芦花」「訪問看護ステーション芦花」「烏山ホームヘルプサービス」「芦花介護保険サービス（居宅介護支援事業所）」は、事業所を移転して継続いたします。



## 【芦花ホーム休館中の各事業の移転先】

- ◎ 芦花ホーム再開準備室：世田谷区南烏山4-28-3（5月21日から）
  - ◎ デイ・ホーム芦花：世田谷区上用賀4-16-12（5月21日から）
  - ◎ 訪問看護ステーション芦花  
烏山ホームヘルプサービス  
芦花介護保険サービス
- 世田谷区千歳台4-30-11 ACTスクエアビル2階  
※これら3事業所は同じ事務所に移転します。  
（3月19日から）

## お役立ち情報 口腔ケアで体調管理！



今シーズンはインフルエンザが非常に流行しましたが、これからの季節の変わり目にも体調が崩れやすくなります。日頃から体調管理を心掛けましょう！

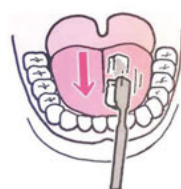
ポイントは・・・

1. 正しい手洗い 30秒かけて洗いましょう。（特に、外から帰った時、食事の前、トイレの後）  
♪ハッピーバースデーの歌を2回歌うとちょうど30秒ぐらいになりますよ♪
2. 歯磨き・舌磨き 口の中に汚れが残っていると、ウイルスが定着しやすくなります。

★ 歯磨きや舌磨きなどの口腔ケアを怠ると、**誤嚥性肺炎や糖尿病、アルツハイマー病**などの原因になることがあります。

定期的にしっかりクリーニングしていくように心がけましょう。

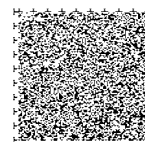
舌ブラシか粘膜  
ブラシを縦に置  
き、奥から手前  
に引くように磨  
きましょう。



3. 人ごみを避ける 風邪などの流行時期はできるだけ人ごみを避け、  
外出時はマスクをつけましょう。  
※一度使ったマスクは破棄しましょうね！
4. 体調管理 バランスの良い食事。  
十分な睡眠。適度な運動。
5. 適度な湿度 50～60%

※暖房をつけている部屋で洗濯物を干すと、これぐらいの湿度になります。

デイ・ホーム統括担当 歯科衛生士





利用者紹介

# 元気のみなもと

問 デイ・ホーム弦巻  
世田谷区弦巻5-13-19  
☎ 03-5450-2003  
FAX 03-5450-2015

マスコット  
キャラクター  
シャジー



## デイ・ホーム弦巻 廣澤 直江 様

廣澤様は12年程前に脳梗塞を患い、左半身に麻痺の後遺症が現れてしまいました。病院退院後からデイ・ホーム弦巻に通い始め、リハビリのためにと、積極的に体操のプログラムに参加されています。以前指圧師をされていた経験があり、その知識も活用しながら懸命にリハビリをこなした結果、今では歩行も可能になりました。「取り組む姿勢がいつも真剣で、とても頑張り屋さん」とデイ・ホームの職員も敬服しています。

それだけでなく、デイ・ホームでこれからやってみたいことを聞いてみると、ずっと続けている体操以外には特になく、「職員さんが私たちを楽しませるために様々な工夫をしてくださっているから充分。ありがたいと感じています。」という温かいお言葉。いつも職員を元気づけてくださいます。



▲体操が一番のリハビリ！

### 元気の秘訣

#### ◆ 苦勞を先取りしない



▲「やる気が大事！」と笑顔

元気の秘訣は、苦勞を先取りしないこと。

「どうしても歳をとると弱気な考えばかり先行して、何事にも億劫になってしまふ。弱気にならず、自分の置かれた状況を受け入れ、私はまた元気になって楽しむの！」と、とても力強く前向きです。

デイ・ホーム内でも、積極的に周りの方の面倒を見たり、見学者や新しい利用者の方に声かけをして緊張しないよう配慮してくださったりと、中心的な存在の廣澤様からパワーをもらっている方も多いのではないのでしょうか。

## お知らせ

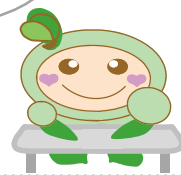
### 平成30年度 第1回 介護職員初任者研修 開講します

～はじめての方でも安心して楽しく受講できます～

この研修は介護の知識や技術が学べる入門となる研修です。

- 研修期間：平成30年5月22日（火）～7月10日（火）
  - 申込期間：平成30年3月22日（木）～5月2日（水）※必着
- ※詳しい内容・日程等は、募集要項または下記ホームページをご覧ください。

ぜひ一緒に  
学びましょう。



問 世田谷区福祉人材育成・研修センター ☎ 03-5429-3100

ホームページ：<https://www.setagaya-jinzai.jp> ご不明な点はお気軽にお問い合わせください。

### ご寄附

多くの皆様より、善意の寄附金、寄附物品をいただきました。心より御礼申し上げます。

平成29年12月中旬～平成30年1月末にご寄附頂いた方

上北沢ホームファミリークラブ様  
鈴木君子様 新井廣昭様 他

※お名前はご了承いただいた方のみ掲載しています。

### 税法上の優遇措置

当法人への寄附は、所得税等の税法上の優遇措置の適用がございます。ご寄附のお申し出は下記の問い合わせ先、又は各事業所までお願い致します。

問 総務課総務係  
☎ 03-5450-8223

