



社会福祉法人  
世田谷区社会福祉事業団

地域密着型特別養護老人ホーム

# 寿満ホームかみきたざわ

のご案内



マスコットキャラクター  
シャジー



社会福祉法人  
世田谷区社会福祉事業団

人をつなぎ 地域をつなぐ 共に笑顔のパートナー

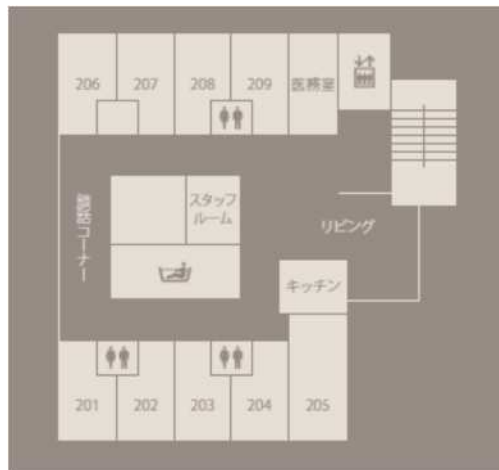
URL <http://www.setagayaj.or.jp/>

# 施設概要

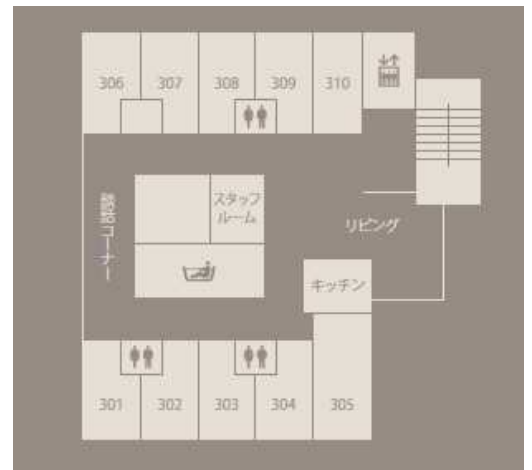
1階



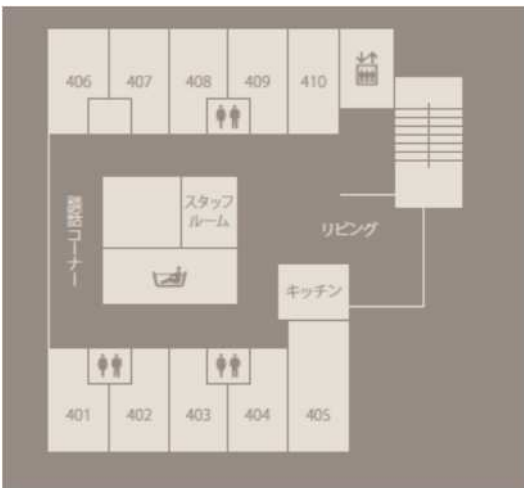
2階



3階



4階



4階	スタッフルーム 居室・共同生活室 談話コーナー・浴室
3階	スタッフルーム 居室・共同生活室 談話コーナー・浴室
2階	医務室・スタッフルーム 居室・共同生活室 談話コーナー・浴室
1階	受付・事務室・地域交流室

敷地面積 790.07m<sup>2</sup>  
 建築面積 465.73m<sup>2</sup>  
 延床面積 1378.78m<sup>2</sup>  
 構造 鉄筋コンクリート造  
 地上4階  
 工期 着工 平成29年3月  
 竣工 平成30年1月  
 設置運営 社会福祉法人  
 世田谷区社会福祉事業団  
 定員 29名  
 開設 平成30年3月

## 案内図



## お問い合わせ

寿満ホームかみきたざわ

☎ 03-6824-9080

FAX 03-3302-5520

〒156-0057

世田谷区上北沢1丁目32番11号

お問い合わせは上記または最寄りの  
総合支所保健福祉課までどうぞ。

世田谷 ☎ 03-5432-1111 (代表)

北沢 ☎ 03-3323-9907

玉川 ☎ 03-3702-1894

砧 ☎ 03-3482-3179

烏山 ☎ 03-3326-6136